

# Luna II L

(ST-001)



Bild demnächst verfügbar

Eleganz kommt in verschiedenen Formen, so auch der Luna II.

Als Kaminofen aus massivem Guss lässt sich Luna II individuell verkleiden:

Serpentin bringt Struktur und Tiefe

Crèmeweiß verleiht dezentes, südländisches Flair

und Schwarz steht für bewusstes Understatement – nicht lauter, sondern besser.

Die Verkleidung gibt dem Ofen seine Substanz, während der Vollguss-Korpus für ausgereifte Technik sorgt. So genießen Sie effizientes und emissionsarmes Heizen.

Der Dreh-/Fächerrost und die Drosselklappe unterstreichen, dass bei diesem Modell alles im Detail steckt. Der Luna II ist auch als höhere Variante Luna II H erhältlich.

## Technische Daten

Wirkungsgrad Holz : 75,7 %  
Nennwärmeleistung : 7,9 kW  
Wärmeleistungsbereich : 6,5 - 9 kW  
1. BImSchV - Stufe 2 : Erfüllt  
Ökodesign 2022 : Erfüllt

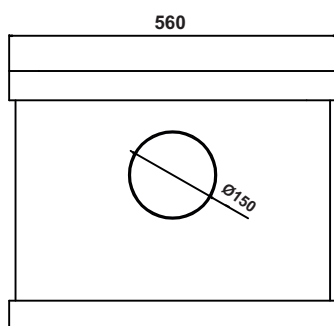
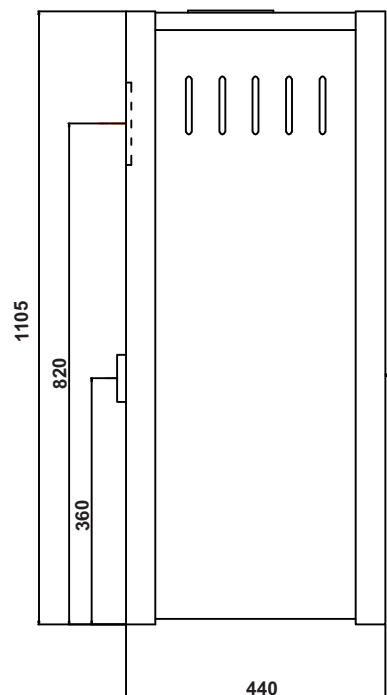
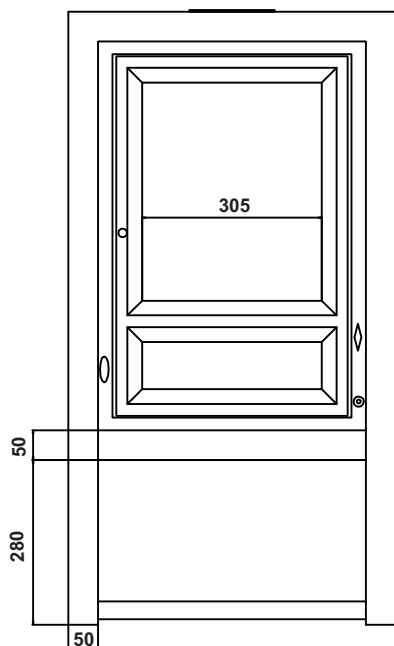
Abgastemperatur : 281 °C  
Abgasstutzentemp. : 337 °C  
Abgasmassenstrom : 8,7 m (g/s)  
Förderdruck : 12,0 Pa  
Mittlerer CO<sub>2</sub>-Gehalt : 8,43 %

Energie-  
effizienzklasse:

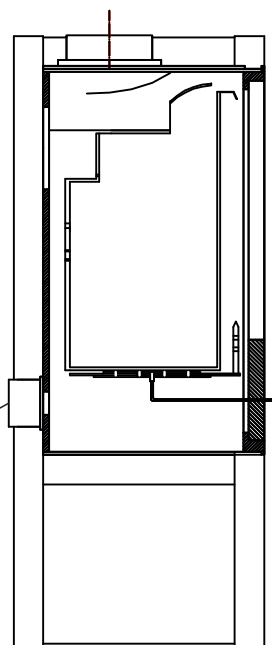


# Luna II L

## Skizzen, Daten und Maße



Externer  
Verbrennungs-  
luftstutzen



## Extra Details/Technische Daten

Abmessungen in mm HxBxT	Brennraum in mm HxBxT	Sichtscheibe in mm HxB	Fülltüröffnung in mm HxB	Korpusfarbe	Feuerraum- auskleidung	Gewicht	Rohrstutzen Ø in mm	Anschluss	
1020x563x445	450x295x275	370x305	350x295	Schwarz	Guß	ca. 210 kg	150	Oben / hinten	
Bedienung	Aschekasten	Dreh-/ Fächerrost	Primärluft	Sekundärluft	Tertiärluft	Brennstoffe	Dauer- / Zeitbrand	Bauart	
Primärluftschieber Sekundärluftschieber	ja	ja	ja	ja	ja	Holz	Zeitbrand	1	
Emissionswerte		CO: ≤ 1250 mg/m³		NOx: ≤ 200 mg/m³		OGC: ≤ 120 mg/m³		Staub (PM): ≤ 30 mg/m³	