

Pluto O311



Model Pluto 0311

Pluto is een kachel die in alle interieurs past. Een aanvulling in de keuken of kleinere kamers. Door de messing stangen geeft deze kachel een beetje het gevoel van een fornuis. Deze kachel is uitgerust met een kookplaat en een stalen sokkel waarin het hout kan worden opgeborgen.

Ook is deze kleine kachel voorzien van een vuur/draairooster, waardoor het beter en schoner stoken is.

Stelt u zich eens voor dat de kachel brandt en de waterketel of de pan soep zachtjes staat te pruttelen.

Een sfeervolle gezelligheid is wat u met dit model krijgt.

Technische Gegevens

Rendement	: 80,9 %	Getest vermogen	: 5 kW
Gewicht	: 74 Kg	Rookgasstroom hout	: 5,4 m (g/s)
Aansluitstuk pijp	: 120 mm	Voordruk	: 12 p (Pa)
Rookgastemperatuur hout	: 280 °C	Stof in mg.	: 37 mg7Nm ³
Vermogen	: 3-7 kW		

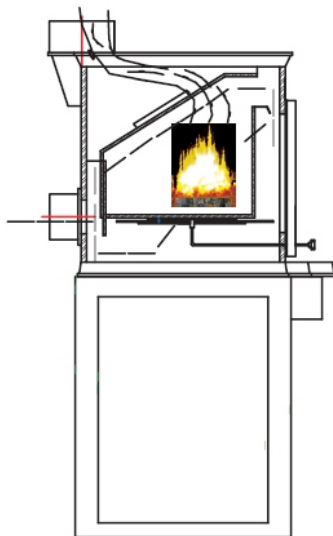
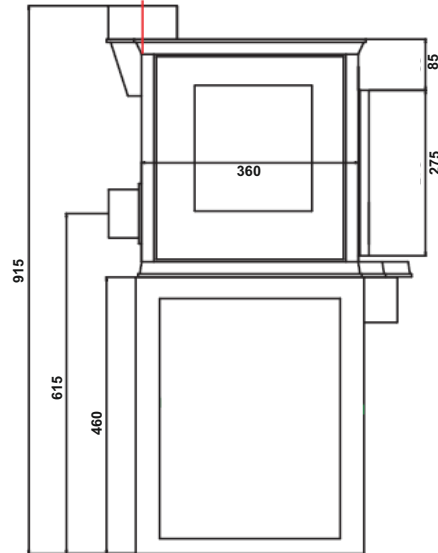
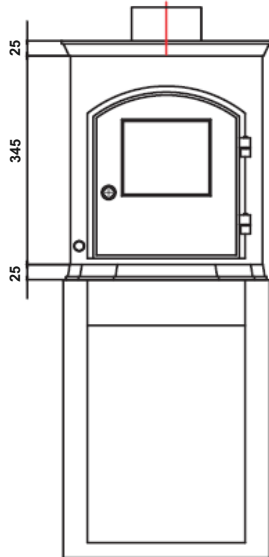
Energieklasse:



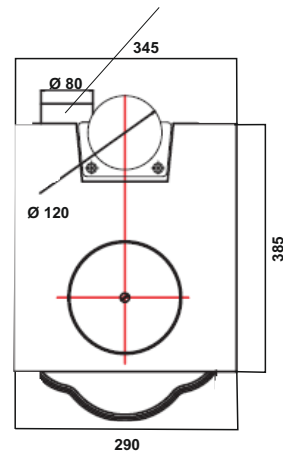
Gelijk aan de volgende testen: gem. Art. 15a B-VG kleine vuurruimten, Ö-Norm, Voorschriften van de steden München, Regensburg, Stuttgart en Aken DIN plus, en ook de Luftreinhalte Verordnung Zwitserland. 1. + 2. BimschV. en CEN norm.

Pluto

Schetsen, afmetingen en technische gegevens



Externe Luchttoevoer



Extra Details/Technische Gegevens

Afmetingen in mm HxBxD	Vuurruimte in mm HxBxD	Vulopening in mm HxB	Kachelruit in mm HxB	Ext.Lucht toevoer	Bauart	Hoogte tot aansluitstuk	1+ 2 BimschV	Vermogen in cbm	Getest volgens	
940x445x490	190x250x290	120x220	120x135	ja	1	890	ja	125	13240	
Kleur	Binnenkant vuurruimte	Brandstof	Doorgaand/Tijdbrand	Eéngreepsbediening	Aslade	Draai/vuur rooster	Primaire lucht	Secundaire lucht	Ö-Norm	Luft Verordn der Schweiz
Zwart	Gietijzer	Hout/Kolen	Tijdbrand	ja	ja	ja	ja	ja	ja	ja
Stof in Mg op 13% O2: 37 mg/Nm ³		NOX: 116 mg/Nm ³		CO: 1250 mg/Nm ³		OGC: 51 mg/Nm ³		Anf. der Städte München, Aachen Stuttgart und Regensburg nach DIN plus		
Omgerekend op: 33 mg/MJ		73 mg/MJ		799 mg/MJ		32 mg/MJ				

- Globe fire -

Globefire Ch.Leibfried GmbH, An der Bundesstraße 2,
D-49733 Haren / Ems, Germany

Kachel getest naar bouwtype 1: EN 13240: 2001+A2: 2007

Type	Kachel Pluto ST 0311
Prestatieverklaring Nr.	008-CPR-2013.06.10
Testinstituut Nummer	1625
Test-Nr.	RRF - 40071329
Warmte verm./Energie rendement	vervuld
.Rendement	80,9 %
.Nominaal vermogen	5 kW
.Ruimte vermogen	5 kW
.Vermogen	3 - 7 kW
Mechanische soliditeit	vervuld
Oppervlakte temperatuur	vervuld
Uitstoot verbrandingsproducten	CO-uitstoot: 1250 mg/Nm ³ - 799 mg/MJ
.Rookgastemperatuur	236 °C
Brandzekerheid	vervuld
.Brandgedrag	A1
.Minimum afstand tot brandbare delen:	Zijkant: 40 cm Achterkant: 20 cm Bodem: 0 cm Voorkant kachelruit: 80 cm
Brandstof	Hout en kolen Tijdbrand
Stof in Mg op 13% O ₂ : 37 mg/Nm ³	Nox: 116 mg/Nm ³ CO: 1250 mg/Nm ³ OGC: 51 mg/Nm ³
Waarden (omgerekend): 33 mg/MJ	73 mg/MJ 799 mg/MJ 32 mg/MJ
VKF Zwitserland	25292

Lees en volg de aangegeven richtlijnen in de handleiding op

Meerdere kachels aansluiten op één schoorsteen is toegestaan



Gelijk aan de volgende testen EN 13240:2001 + A2:2007, gelijk aan DINplus zoals Art. 15A B-VG, Ö-norm Oostenrijk. 1. en 2. fase 1. BimschV Duitsland en zoals de Luftreinhalte-Verordnung Zwitserland.